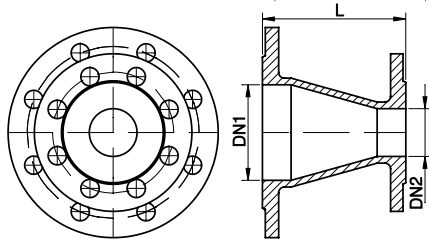


ZWĘŻKI DWUKOŁNIERZOWE FFR



Svobodny Sokol

DN1 [mm]	DN2 [mm]	L [mm]
50	40	150
65	50	200
80	50	150
80	50	200
80	65	100
80	65	120
80	65	150
100	50	150
100	50	200
100	65	170
100	80	100
100	80	150
125	65	200
125	80	170
125	100	150
150	50	100
150	65	200
150	80	150
150	80	170
150	80	200
150	100	100
150	100	150
150	125	150
200	50	310
200	80	200
200	100	100
200	100	200
200	150	100
200	150	200
200	150	300
250	80	250
250	100	200
250	150	200
250	200	160
250	200	200
300	80	270
300	100	300
300	100	500
300	150	200
300	150	250
300	150	300
300	150	410
300	150	600
300	200	200
300	200	300

DN1 [mm]	DN2 [mm]	L [mm]
300	250	150
350	200	270
350	250	270
350	300	160
350	300	200
400	150	300
400	200	270
400	200	500
400	250	270
400	250	300
400	300	270
400	350	200
400	350	270
450	300	370
450	350	350
450	400	160
450	400	210
500	250	400
500	250	620
500	300	300
500	300	510
500	400	170
500	400	200
500	400	300
500	400	400
500	450	300
600	300	400
600	400	300
600	500	300
700	400	300
700	500	400
700	600	300
800	500	400
800	600	300
800	600	400
800	700	280
900	800	400
1000	600	400
1000	900	450
1000	800	300
1000	800	600
1200	800	400
1200	800	600
1200	1000	400
1200	1000	600





Opis techniczny:

MATERIAŁ KORPUSU: żeliwo sferoidalne zgodne z PN-EN 545:2010

WARUNKI ODBIOROWE: próba szczelności zgodnie z PN-EN 545:2010 OPCJONALNE

STANDARDY WYKONANIA ZABEZPIECZEŃ ANTYKOROZYJNYCH Zabezpieczenie

zewnątrzne:

- malowanie proszkowe RAL5005 (kolor niebieski) grubość powłoki >250 μ m, lub
- malowanie proszkowe RAL3000 (kolor czerwony) grubość powłoki >250 μ m, lub
- malowanie natryskowe RAL9005 (kolor czarny) grubość powłoki >120 μ m.

Wykładziny wewnętrzne:

- malowanie proszkowe analogiczne jak dla zabezpieczenia zewnętrznego, lub
- warstwa zaprawy cementowej (zgodnie z DIN2614) grubość 4-9 mm

Połączenie kołnierzu i owiercenie PN-EN 1092-2:1999 (DIN 2501), ciśnienie robocze PN 10, PN 16

ZAKRES ZASTOSOWANIA:

Do budowy instalacji przesyłowych wody pitnej (wodociągi) i innych cieczy neutralnych, przesyłanych pod ciśnieniem lub bez, w temperaturze do 120°C.

WYMIARY KOŁNIERZY

DN [mm]	PN10						PN16						norma
	D [mm]	K [mm]	A [mm]	otwory	d [mm]	śruby	D [mm]	K [mm]	A [mm]	otwory	d [mm]	śruby	
50	165	125	19	4	19	m16	165	125	19	4	19	m16	PN-EN 1092-2
65	185	145	19	4	19	m16	185	145	19	4	19	m16	
80	200	160	19	8	19	m16	200	160	19	8	19	m16	
100	220	180	19	8	19	m16	220	180	19	8	19	m16	
125	250	210	19	8	19	m16	250	210	19	8	19	m16	
150	285	240	19	8	23	m20	285	240	19	8	23	m20	
200	340	295	20	8	23	m20	340	295	20	12	23	m20	
250	400	350	22	12	23	m20	400	355	22	12	28	m24	
300	455	400	24,5	12	23	m20	455	410	24,5	12	28	m24	
350	505	460	24,5	16	23	m20	520	470	26,5	16	28	m24	
400	565	515	24,5	16	28	m24	580	525	28	16	31	m27	
450	615	565	25,5	20	28	m24	640	585	30	20	31	m27	
500	670	620	26,5	20	28	m24	715	650	31,5	20	34	m30	
600	780	725	30	20	31	m27	840	770	36	20	37	m33	
700	895	840	32,5	24	31	m27	910	840	39,5	24	37	m33	
800	1015	950	35	24	34	m30	1025	950	43	24	40	m36	
900	1115	1050	37,5	28	34	m30	1125	1050	46,5	28	40	m36	
1000	1230	1160	40	28	37	m33	1255	1170	50	28	43	m39	
1200	1455	1380	45	32	40	m36	1485	1390	57	32	48	m45	

